



# NOS SOLUTIONS EN QUALITÉ DE DONNÉES



## Qu'est ce qu'une donnée de qualité ?

Une donnée de qualité est une information précise, fiable, pertinente et complète. Elle est exempte d'erreurs, de duplications et de lacunes. Elle est conforme aux normes et aux critères établis.

## LA QUALITÉ DES DONNÉES REPOSE SUR 5 PILIERS :



### Normalisation

Vérifier que les données répondent aux normes en vigueur. Les données normalisées sont présentées de manière uniforme et cohérente, pour faciliter la comparaison et l'analyse.



Contactez-nous  
**contact@amabis.fr**



Contactez-nous  
**+33 (0)1 45 36 45 00**



Pour plus d'informations  
**www.amabis.com**



### Complétude

Vérifier que les données sont complètes, que toutes les informations nécessaires sont présentes évitant ainsi une prise de décision imparfaite.



### Unicité

Est-ce que la donnée est à jour ? Les données peuvent être anciennes. Il est important d'en contrôler la fraîcheur régulièrement.



### Fraîcheur

Est-ce que la donnée est à jour ? Les données peuvent être anciennes. Il est important d'en contrôler la fraîcheur régulièrement.



### Validité

Vérifier que les données sont exactes en les comparant à d'autres sources fiables (référentiels) ou en effectuant des tests opérationnels.



# POURQUOI AMABIS ?

Notre solution de vérification d'identité repose sur une technologie de traitement de données de **25 ans** associée à une base de données couvrant plus de **80%** de la population française.

## FIABILISATION DES DONNÉES :

### Normaliser, Valider, Unifier

Notre solution de fiabilisation des données identifie et corrige les erreurs, les doublons et les incohérences, assurant ainsi l'intégrité de vos informations.

#### Données d'identité

Titre, Nom, Prénom, Raison sociale et informations légales,

#### Données de contactabilité

Adresse postale, Email, Téléphone fixe et mobile,

#### Dédoublonnage

B2B / B2C individu ou foyer

## ENRICHISSEMENT DES DONNÉES :

### Compléter l'information

Nous enrichissons vos données en y ajoutant des informations contextuelles et actualisées, vous offrant une vue complète de votre public cible et de votre marché.

#### Informations individus :

Données de contactabilité,  
Identification des déménagés,  
Identification des personnes décédées,

#### Informations entreprise :

TVA intracommunautaire,  
Coordonnées, Contacts,

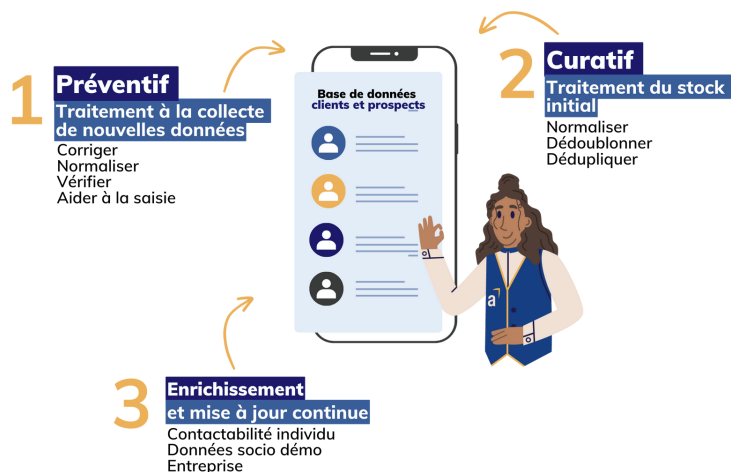
#### Informations géographiques :

Coordonnées GPS (Latitude, Longitude),  
QPV ...

#### Informations statistiques :

Indicateurs socio-démographiques

Nous effectuons un audit en **qualité des données**. Une fois le diagnostic posé, nous vous proposons d'intervenir à plusieurs stades.



Miser sur **la qualité des données** est un **investissement** dans l'avenir de votre entreprise. Avec nos solutions de **Data Quality**, vous assurez à vos équipes que vos données sont **fiables, précises** et vous permettront d'**atteindre vos objectifs** !

**Contactez-nous dès aujourd'hui pour une démo personnalisée**



Pour plus d'informations  
[www.amabis.com](http://www.amabis.com)



Contactez-nous  
[contact@amabis.fr](mailto:contact@amabis.fr)



Contactez-nous  
**+33 (0)1 45 36 45 00**